

Associação Caxiense de Montanhismo  
www.acm-rs.org.br

# MIRANTE GELAIN CASCATA BORDIN

## PEMRA PARQUE DE MONTANHISMO RIO DAS ANTAS



**ESCALADA É UMA ATIVIDADE COM RISCO DE MORTE, ONDE SEUS PRATICANTES SÃO OS ÚNICOS RESPONSÁVEIS POR SUAS AÇÕES!**

Como chegar partindo de Caxias:

Caxias do Sul — Rs122 — Flores da Cunha — Nova Pádua

Travessão  
Alfredo Chaves

Mirante Gelain/Cascata Bordin

(A estrada possui placas indicativas)

### Algumas sugestões de boa conduta:

- deixar porteiças como encontrou. Porteira aberta, deixe aberta. Porteira fechada, deixe fechada;
- não depreciar cercas para poder passar; (pois o gado acaba escapando);
- não colher nada, principalmente frutos, sem autorização;
- não urinar nas bases das vias, procurando se afastar, com segurança, a um local de não passagem;
- seja cordial, cumprimente sempre os locais;
- respeite a comunidade local, tanto com a linguagem, como com vestimentas adequadas;
- não corra nem acione a buzina do carro em estradas de terra, especialmente perto de casas, pedestres ou animais, pois além de levantar poeira, pode assustá-los;
- não faça barulho nem use equipamentos eletrônicos, como rádios, que produzam som alto;
- não faça fogueiras;
- leve todo seu resíduo de volta;

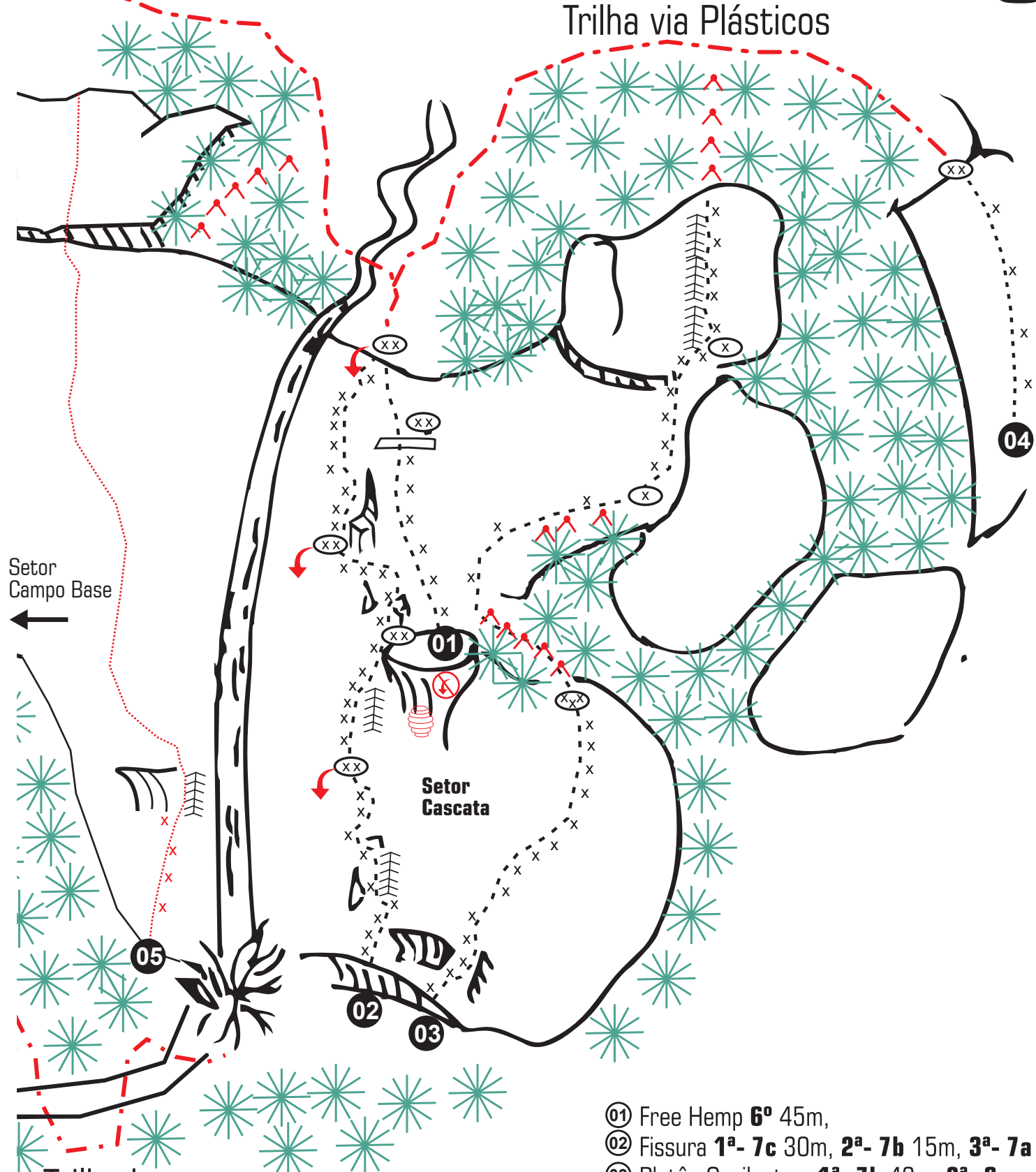
www.pegaleve.org.br

Atualizado: 24/04/2023

# Setor Cascata

Mirante ← Portão  
Estrada do Parque  
Trilha Topo Cascata

Trilha via Plásticos



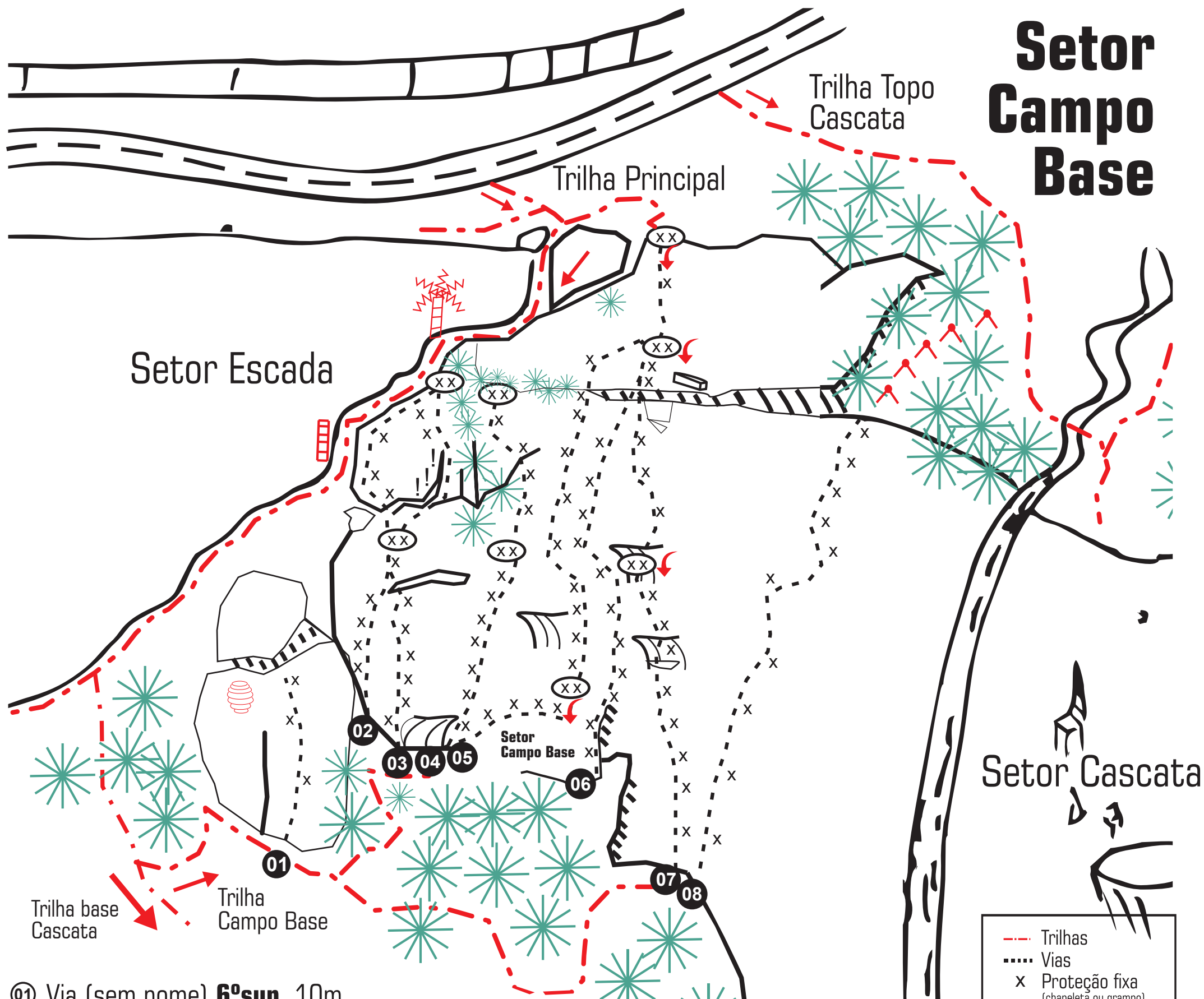
Setor Campo Base

Trilha base Cascata

- Trilhas
- ..... Vias
- X Proteção fixa (chapeletã ou grampo)
- XX Parada dupla
- ! Proteção móvel
- \* Vegetação
- ↘ Linha Rapel
- ▲ Tropa mato
- ⊗ Não rapelar,
- ⊗ (marimbondos)

- 01 Free Hemp 6º 45m,
- 02 Fissura 1ª- 7c 30m, 2ª- 7b 15m, 3ª- 7a 15m, 4ª- 7a 30m
- 03 Platôs Oscilantes 1ª- 7b 42m, 2ª- 6sup 15m, 3ª- 6sup 25m, 4ª- 8a 15m ,
- 04 Plásticos 4º 15m,
- 05 Projeto

# Setor Campo Base



- ① Via (sem nome) **6°sup** 10m,
- ② Infinita Highway **1ª- 6°** 15m, **2ª- 6°sup** 13m via mista
- ③ Ké mumu **1ª- 7a** 18m, **2ª- 7a** 13m
- ④ Pinos do Além **1ª- 8a** 15m **2ª - 6°** 12m
- ⑤ Ginásio de Veteranos **1ª- 6°** (travessia 15m), **2ª- 7a/b** 30m, **3° - 5° E2** 15m
- ⑥ Fotogravia **1ª- 6°** (travessia 15m), **2ª- 7a/b** 32m, **3° - 5° E2** 15m
- ⑦ Little Sherpa **1ª- 7a** 30m, **2ª- 6°** 15m, **3ª- 5° E2** 15m
- ⑧ Surfista Prateado **7a E2** 55m,

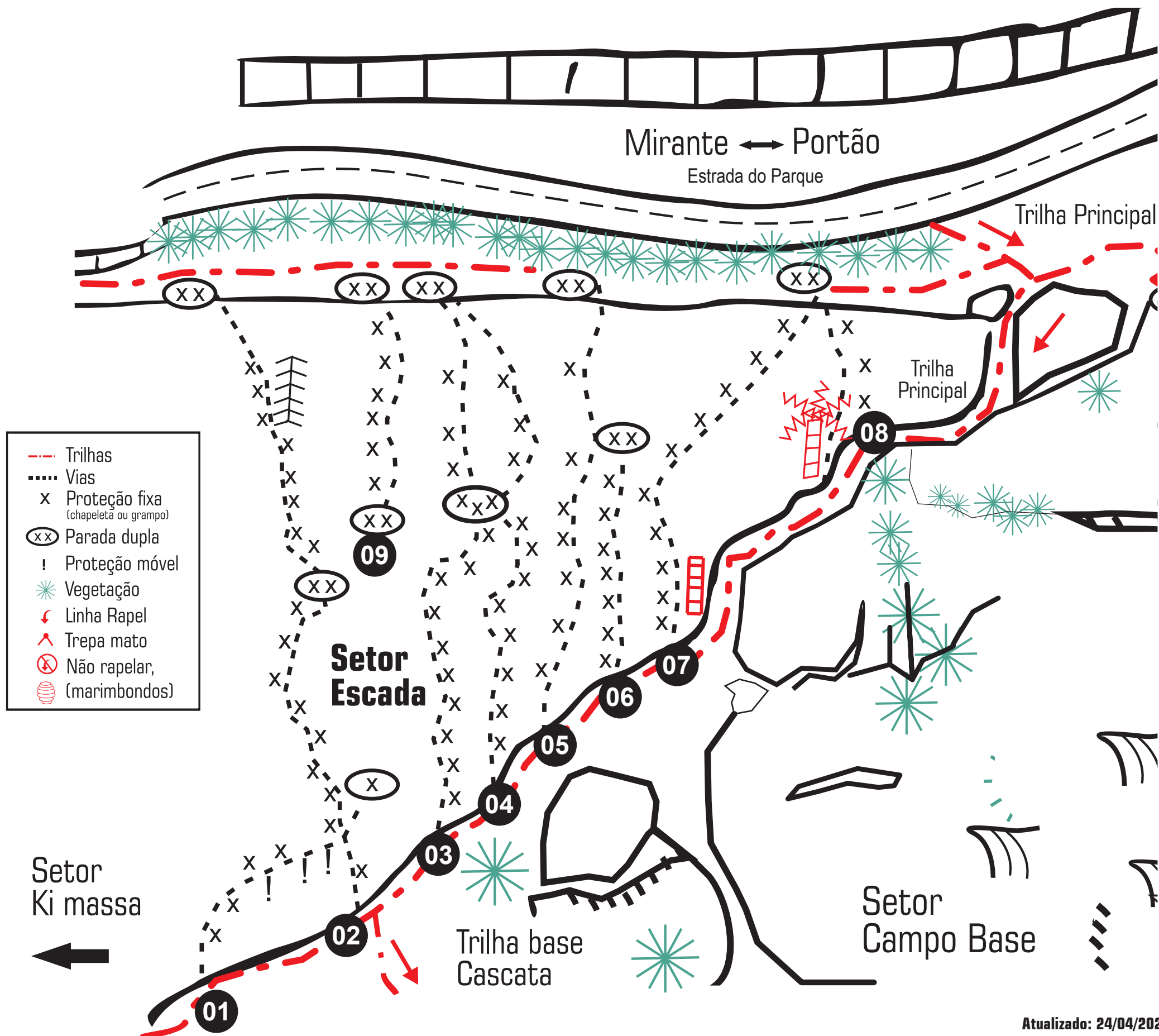
---	Trilhas
....	Vias
x	Proteção fixa (chapeletá ou grampo)
xx	Parada dupla
!	Proteção móvel
★	Vegetação
⚡	Linha Rapel
▲	Tropa mato
⊘	Não rapelar,
🌐	(marimbondos)

Atualizado: 24/04/2023

- ① Vim vadiar 18m **6º via mista**
- ② Sem Prumo **1ª- 7a** 25m, **2ª- 6ºsup** 35m
- ③ Bordinstone 42m **1ª-7a, 2ª-5º/E2**
- ④ Nego Véio **1ª- 7b** 20m **2ª - 5º** 20m
- ⑤ Cibernéticos 40m **6ºsup.E2**

- ⑥ Foi-se 17m **7º**
- ⑦ Saideira 30m **6º**
- ⑧ Aposentados **4º grau** - 22m
- ⑨ Para gente pequena 20m **5º**

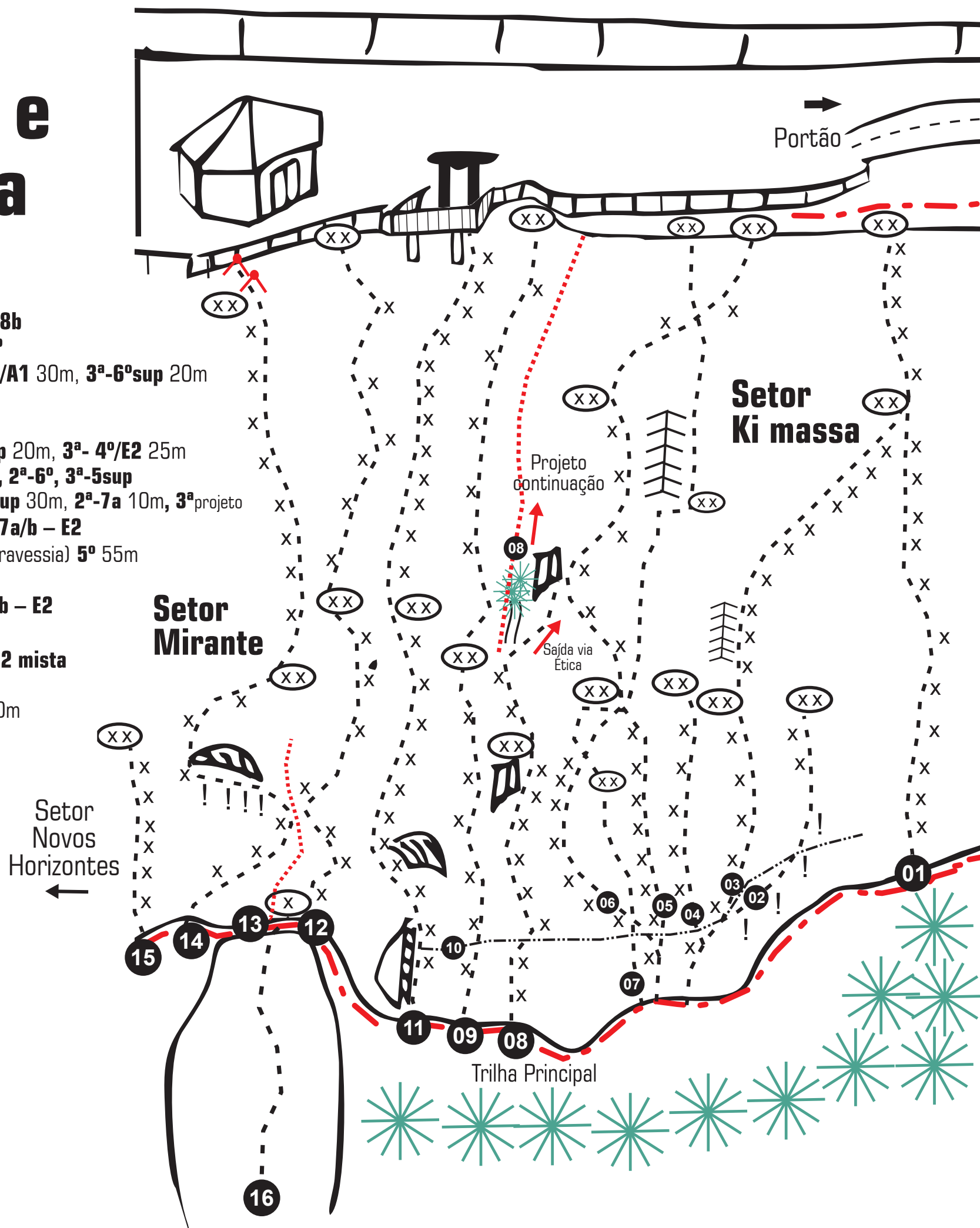
# Setor Escada



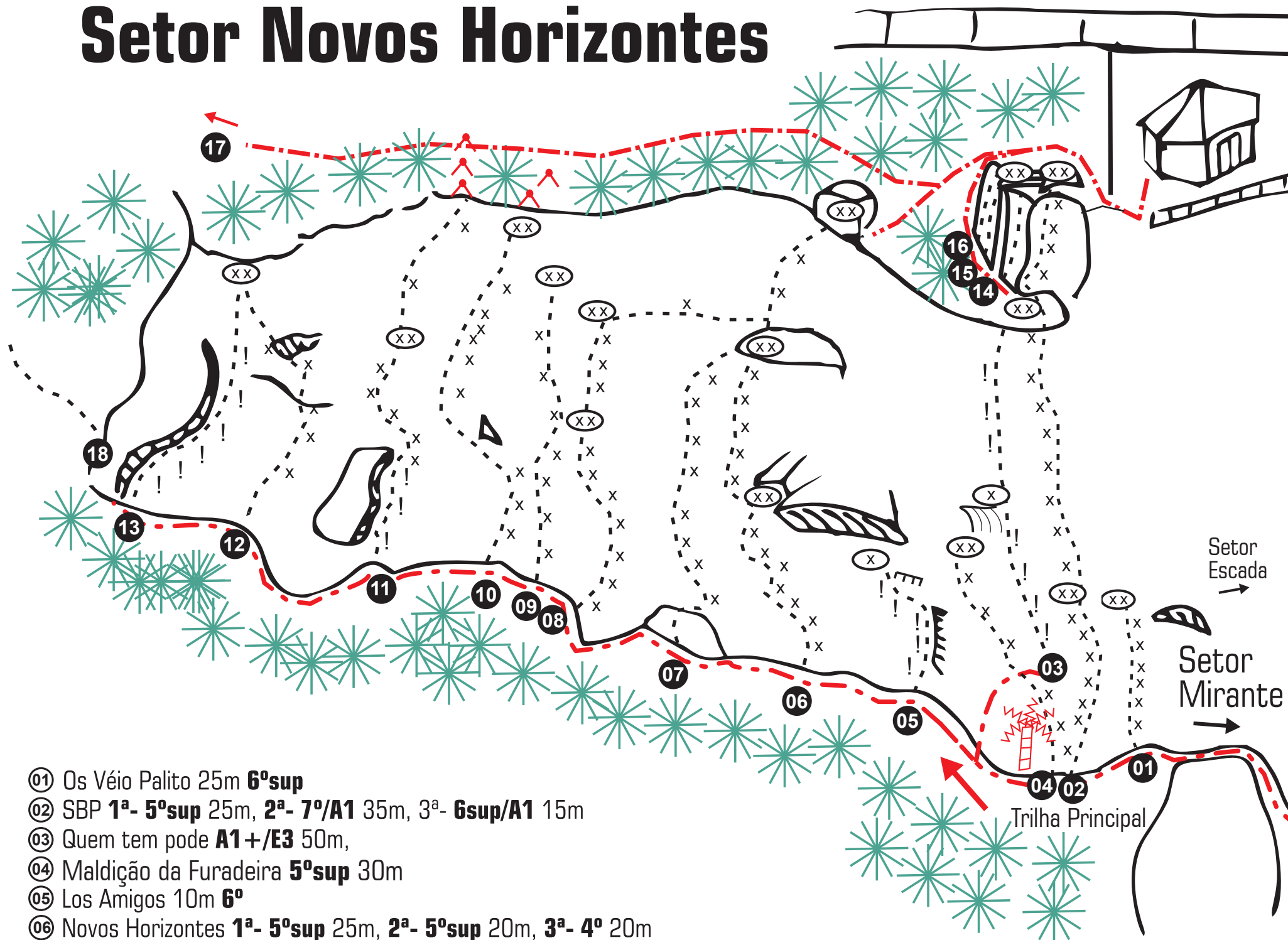
# Setor Mirante e Ki Massa

- 01 Código Braille 60m **7º/A0 – 8b**
- 02 KiMassa essa fenda 20m **5º**
- 03 KiMassa **1ª- 5º 25m, 2ª-7º/A1 30m, 3ª-6ºsup 20m**
- 04 Vadiagem 25m **6º**
- 05 Caos 30m **6ºsup**
- 06 Ética **1ª- 6º 40m, 2ª- 6ºsup 20m, 3ª- 4º/E2 25m**
- 07 O Lado Escuro da Lua **1ª-6º, 2ª-6º, 3ª-5sup**
- 08 Voltando as origens **1ª-6º sup 30m, 2ª-7a 10m, 3ªprojeto**
- 09 Aprendiz de Feiticeiro 80m **7a/b – E2**
- 10 Uma Ponte para Mendoza (travessia) **5º 55m**
- 11 TiGaLaMa 90m **7º**
- 12 Magos Mutantes 75m **7a/b – E2**
- 13 Projeto
- 14 Homem Palito **6c/7ª/A1 – E2 mista**
- 15 Os Véio Palito 25m **6ºsup**
- 16 O Rica tá certo **A0 4ºsup 40m**

- Trilhas
- Vias
- x Proteção fixa  
(chapeleta ou grampo)
- xx Parada dupla
- ! Proteção móvel
- 🌿 Vegetação
- 🧗 Linha Rapel
- 🧗 Tropa mato
- 🚫 Não rapelar,  
(marimbondos)



# Setor Novos Horizontes



- ① Os Véio Palito 25m **6°sup**
- ② SBP **1ª- 5°sup** 25m, **2ª- 7°/A1** 35m, **3ª- 6sup/A1** 15m
- ③ Quem tem pode **A1+/E3** 50m,
- ④ Maldição da Furadeira **5°sup** 30m
- ⑤ Los Amigos 10m **6°**
- ⑥ Novos Horizontes **1ª- 5°sup** 25m, **2ª- 5°sup** 20m, **3ª- 4°** 20m
- ⑦ Cactus Kid **1ª- 6°** 45m, **2ª- 4°** 20m
- ⑧ Freestyle **1ª- 6°** 24m, **2ª- 6°** 18m, **3ª- 4°** 20m
- ⑨ Salam Aleikum **6°** 40m,
- ⑩ Bicho Preguiça **5° E2** 45m,
- ⑪ Solstício de Inverno **6°sup E2** 45m,
- ⑫ Dom Quixote **5°sup** 22m,
- ⑬ Trabalho em Equipe **5°sup** 20m,
- ⑭ Ana **8a** 14m,
- ⑮ Filhos de Gozer **7c** 12m,
- ⑯ Froyd **7b** 10m,
- ⑰ Rolling Stone **8a** 10m (top-rope com 1 Grampo),
- ⑱ Vai e vem (bolder travessia na fenda, 10m)

- Trilhas
- ..... Vias
- X Proteção fixa (chapeletã ou grampo)
- XX Parada dupla
- ! Proteção móvel
- \* Vegetação
- ↘ Linha Rapel
- ▲ Tropa mato
- ⊘ Não rapelar,
- ⊘ (marimbondos)